

Association « MÉMOIRES d'ALEX »



ALEX
SES MOYENS de COMMUNICATION
et DÉVELOPPEMENT
du 19^e au 20^e SIÈCLE

Journées du Patrimoine 2017

SOMMAIRE

	Page
INTRODUCTION	1
LA POSTE TÉLÉGRAPHE ET TÉLÉPHONE	2
FONTAINES ET LAVOIRS	10
ÉLECTRIFICATION DE LA COMMUNE	14
LA PLACE PUBLIQUE	18
LE CHEMIN DE FER	22
PONT D'ALEX-GRÂNE	28
DEMOGRAPHIE	36
RESAU DES EAUX	38
CHEMINS COMMUNAUX	40
CADASTRE NAPOLEON	42
REGISTRE DU CADASTRE NAPOLEONIEN	43
CADASTRE ACTUEL	46

LE SERVICE POSTAL à ALEX

1845

C'est dès 1845 que le conseil municipal propose la création d'une ligne de poste sur la route Royale 93 destinée à relier Valence à Sisteron.

1861

C'est le 11 Juillet 1861 qu'un bureau de poste est créé à Alex, qui est chargé de dispenser les communes de Montoisson et de Eurre d'un bureau de distribution du courrier.

1912

Pétition faite par des habitants de Barnaire et du chemin du Jeu, tendant à obtenir la distribution du soir et une boîte aux lettres à Barnaire.

Considérant que les habitants de ces deux quartiers sont presque tous commerçants ou industriels, le conseil municipal émet un avis favorable à la pétition et demande à l'administration des postes :

- 1 - d'étendre le périmètre de ces deux quartiers.
- 2 - de faire fixer aux frais de la commune une boîte aux lettres dans le quartier Barnaire.

1919

Demande de l'administration des PTT de la réduction du travail à la poste le dimanche. Le conseil après avoir examiné la question émet le souhait de maintenir dans l'intérêt du public le service télégraphique et téléphonique le dimanche.

1969

Délibération du conseil municipal sur un projet de l'administration des Postes envisageant la suppression progressive des facteurs locaux, pour les remplacer par une desserte automobile groupée dans un centre de distribution et émet un avis défavorable à ce Projet.

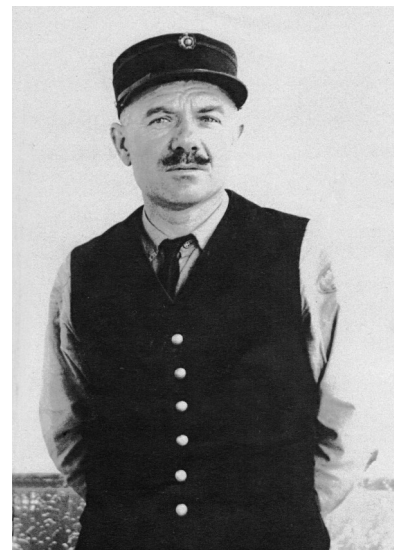
1970

C'est en 1970 que fut créé le premier centre motorisé de la Drôme à Crest. Tout le service de distribution est centralisé à Crest, c'est de là qu'arrive et part le courrier du canton.



*Bureau de poste,
télégraphe et téléphone 1905*

FACTEURS ET POSTIÈRE d'ALEX



Facteur Brochier Marcel



Facteur Labrat



*Mme Faure postière et les facteurs
Gouyet et Barratier 1914*



Facteur Breyton Henri